



# POWER BI

## PRIMER NIVEL

*Virtual síncrono*



# ÍNDICE

01

Datos  
informativos

02

Justificación

03

Objetivos

04

Contenido

05

Metodología

06

Evaluación

07

Certificación

08

Requerimientos  
técnicos

09

Términos y  
condiciones



# DATOS INFORMATIVOS



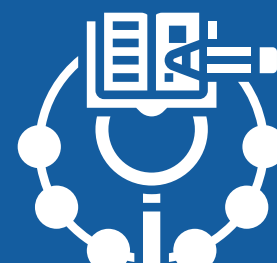
## CURSO

Capacitación en Power BI  
Business Intelligence Primer  
Nivel



## PÚBLICO OBJETIVO

Estudiantes y profesionales  
interesados en el análisis y  
gestión de datos



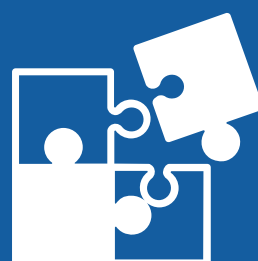
## REQUISITOS

Excel intermedio y  
conocimientos básicos de  
diseño de base de datos



## TOTAL DE HORAS

24 horas



## ÁREA TEMÁTICA

Interdisciplinaria



## MODALIDAD

Virtual síncrono



A woman in a light-colored sweater stands in a modern office, pointing at a large digital screen displaying data visualizations. The screen shows various charts and graphs. In the foreground, there is a desk with a small potted plant and some papers. The background is a bright, open-plan office space.

# JUSTIFICACIÓN

Power BI permite transformar datos en informes visuales, dinámicos y automatizados en tiempo real.

Este curso te permitirá:

- Conectar, transformar y modelar datos desde múltiples fuentes.
- Crear paneles visuales para la toma de decisiones basadas en datos.
- Aplicar principios de inteligencia empresarial con estadística descriptiva.



# OBJETIVOS

## Objetivo General

Elaborar reportes, cuadros y gráficos estadísticos dinámicos y paneles de control con información en tiempo real de diferentes fuentes de datos.

---

## Objetivos Específicos

- Conocer las funcionalidades de Power BI.
  - Facilitar el análisis de datos y gestión de la información.
  - Crear los tipos de gráficos más complejos de Power BI.
  - Crear medidas en Power BI.
-



# CONTENIDOS

I

**Extracción y transformación de la información  
con Power Query (anexar, combinar consultas)**

II

**Anular dinamización de columnas**

III

**Automatizar reportes con lenguaje M**

IV

**Modelamiento de datos relacionales**

# CONTENIDOS

V

**Funciones DAX básicas**

VI

**Inteligencia del tiempo**

VII

**Visualización de datos**

# METODOLOGÍA



## Herramientas tecnológicas

- Plataforma Moodle para tareas, evaluaciones y comunicación.
- Plataforma educativa **INFOPUC**.
- Videos y enlaces de consulta.
- Foros de participación.
- Clases en vivo vía **Plataforma Zoom**.



## Participación del alumno:

- Basada en entornos virtuales.
- Promueve la participación constante y el aprendizaje autónomo.
- Trabajo individual y cooperativo.
- Aprendizaje basado en problemas y estudios de caso





# EVALUACIÓN



La evaluación es permanente, ya que los productos y/o exámenes son las calificaciones obtenidas por los alumnos.



El proceso de evaluación será permanente y la distribución de los pesos el siguiente:

- Evaluación Final: 50%
- Evaluación Parcial: 45%
- Participación: 5%



La nota mínima aprobatoria es 11.

# CERTIFICACIÓN



## Certificación Digital

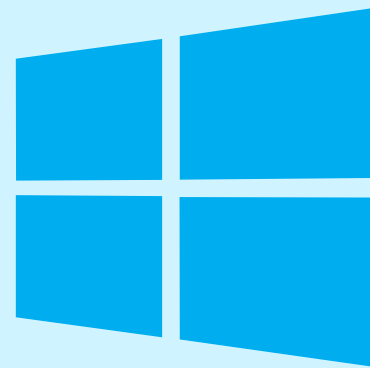
Otorgada por INFOPUCP a quienes obtengan una nota aprobatoria mayor o igual a 11.



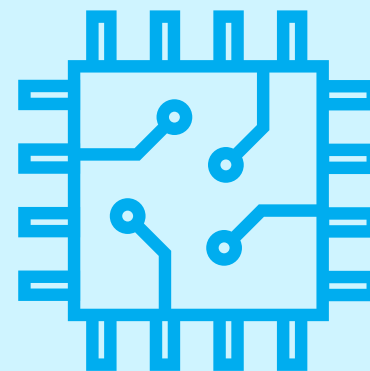
## Constancia de Participación

Entregada a quienes tengan una nota igual o menor a 10 y participen de todas las actividades calificadas.

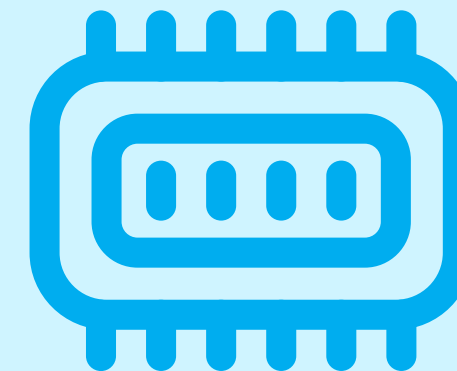
# REQUERIMIENTOS TÉCNICOS



Sistema Operativo  
Windows 10



Procesador x86 de 32 o 64  
bits de 1 GHz o superior



Memoria RAM mínima de 8  
GB

# TÉRMINOS Y CONDICIONES

## Inscripción y participación

- 01** La inscripción no implica reserva de vacante: solo se confirma como matriculado con el pago completo.
- 02** INFOPUCP puede reprogramar cursos y retirar participantes si no se cumple el mínimo de participantes.
- 03** En caso de cursos presenciales, el alumno debe portar su DNI para ingresar al campus.
- 04** Si consignas un correo institucional, asegúrate de que esté activo y permita recibir mensajes desde cuentas pucp.edu.pe para evitar problemas de comunicación.
- 05** **Matrícula Extemporánea**
  - La matrícula realizada minutos antes del inicio del curso debe regularizarse enviando la constancia de pago y datos completos a [extension-infopucp@pucp.pe](mailto:extension-infopucp@pucp.pe) en un plazo máximo de 24 horas.
  - Los cambios de curso solo se aceptan hasta 48 horas hábiles antes del inicio; después de ese plazo se consideran matrícula extemporánea.
  - El alumno se compromete a revisar el material del curso.

# TÉRMINOS Y CONDICIONES

## Pagos y Descuentos

### 01 Formas de pago

- Banca móvil BBVA, BCP, Scotiabank e Interbank.
- Agente en BBVA, Scotiabank e Interbank
- Ventanilla BBVA y Scotiabank
- Monedero Digital: Yape

### 02 Descuentos Disponibles

- Descuento INFOPUCP: Con constancia de matrícula, carné de trabajador PUCP o fotocheck de empresa en convenio.
  - ASOCCGRE: Presentando constancia de socio hábil descargada del Campus Virtual o la web de egresados (Cursos +24hras)
  - Empresas en Convenio: Colaboradores y familiares directos (padres e hijos): 10% de descuento acreditando fotocheck vigente.

**\*Condiciones: Todos los descuentos deben ser acreditados antes de la matrícula enviando la documentación al correo: [extension-infopucp@pucp.pe](mailto:extension-infopucp@pucp.pe).**

# TÉRMINOS Y CONDICIONES

## Cambios y devoluciones

**01** Si el participante decide cambiar de curso en el último trimestre del año por motivos personales, deberá asumir la diferencia de la nueva tarifa del curso.

**\*Excepción:** Si el cambio se debe a una enfermedad que impida conectarse o asistir las sesiones, no se aplicará este recargo.

**02** En caso el participante de un curso presencial solicite su cambio a la modalidad virtual, no se generará derecho a devolución.

**03** En el caso de devoluciones de los cursos de especialización, programas, talleres, cursos cortos se aplicará un 10% del importe del comprobante de pago por gastos administrativos.

**04** En caso de de devoluciones, se deberá revisar las directivas generales

**\*Directivas Generales**





# TÉRMINOS Y CONDICIONES

## Certificación y servicio educativo

- 01** Nota mínima aprobatoria: 11
- 02** Certificación digital válida y respaldada por la Pontificia Universidad Católica del Perú y SUNEDU
- 03** INFOPUCP brinda solo el servicio de enseñanza y acceso a materiales digitales

# ¡CONTÁCTATE CON NOSOTROS!

Si quieres potenciar tu carrera, haz clic en los íconos y síguenos en nuestras redes para estar al tanto de nuestras novedades!



**Facebook: Infopucp**



**Instagram: @infopucp**



**Whatsapp: +51 966 425 990**

