



# POWER BI SEGUNDO NIVEL

*Virtual síncrono*



# ÍNDICE

01

Datos  
informativos

02

Justificación

03

Objetivos

04

Contenido

05

Metodología

06

Evaluación

07

Certificación

08

Requerimientos  
técnicos

09

Términos y  
condiciones



# DATOS INFORMATIVOS



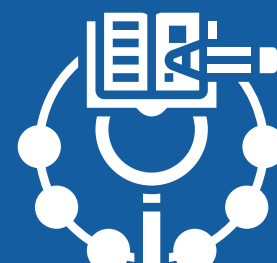
## CURSO

Capacitación en Power BI  
Business Intelligence  
Segundo Nivel



## PÚBLICO OBJETIVO

Estudiantes y profesionales  
interesados en profundizar en el  
análisis y gestión de datos



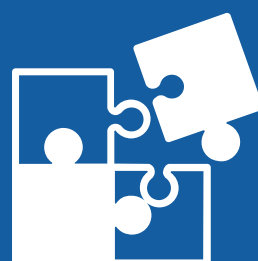
## REQUISITOS

Conocimiento de Power BI  
a nivel intermedio



## TOTAL DE HORAS

24 horas



## ÁREA TEMÁTICA

Análisis Financiero



## MODALIDAD

Virtual síncrono



A woman with dark hair, wearing a light-colored sweater, stands in a modern office environment. She is holding a pen and pointing towards a large digital display. The display shows a Power BI dashboard with various charts, including a bar chart and a line chart, and a table of data. The office has a white desk with a potted plant and some papers. The background is a dark blue wall with a large window.

# JUSTIFICACIÓN

Lleva tus habilidades en Power BI al siguiente nivel, creando informes más completos y automatizados para apoyar decisiones basadas en datos.

Este curso te permitirá:

- Conectar y transformar datos desde diversas fuentes.
- Crear paneles interactivos con visualizaciones avanzadas.
- Usar fórmulas DAX y estadísticas básicas para análisis más profundos.



# OBJETIVOS

## Objetivo General

Utilizar las opciones de modelamiento y funciones DAX avanzadas de Power BI, para elaborar informes y paneles con información en tiempo real de diferentes fuentes de datos.

---

# CONTENIDOS

I

## Conceptos avanzados Power BI Desktop

Buenas prácticas para informes, tipos de gráficos y modelado de datos con columnas, medidas y funciones rápidas.

II

## Visualizaciones personalizadas

Importación e instalación de visuales personalizados, análisis de tendencias y pronósticos en Power BI

III

## Funciones DAX avanzadas

Uso de variables y funciones DAX para análisis avanzado: fechas, filtros, relaciones, texto, lógica, tablas y tiempo.

# METODOLOGÍA



## Herramientas tecnológicas

- Plataforma Moodle para tareas, evaluaciones y comunicación.
- Plataforma educativa **INFOPUC**.
- Videos y enlaces de consulta.
- Foros de participación.
- Clases en vivo vía **Plataforma Zoom**.



## Participación del alumno:

- Basada en entornos virtuales.
- Promueve la participación constante y el aprendizaje autónomo.
- Trabajo individual y cooperativo.
- Aprendizaje basado en problemas y estudios de caso



# EVALUACIÓN

La evaluación es permanente, ya que los productos y/o exámenes son las calificaciones obtenidas por los alumnos.

El proceso de evaluación será permanente y la distribución de los pesos el siguiente:

- Control 1: 25%
- Control 2: 25%
- Trabajo Final: 50%

La nota mínima aprobatoria es 11.



# CERTIFICACIÓN



## Certificación Digital

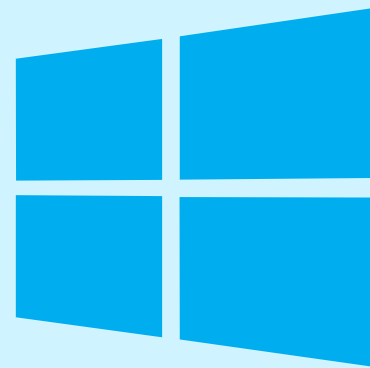
Otorgada por INFOPUCP a quienes obtengan una nota aprobatoria mayor o igual a 11.



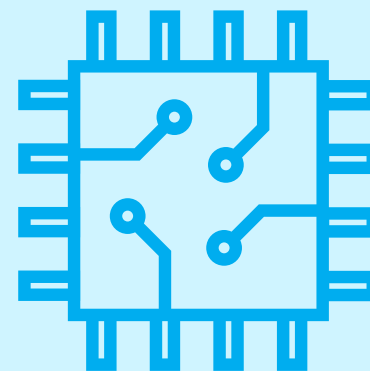
## Constancia de Participación

Entregada a quienes tengan una nota igual o menor a 10 y participen de todas las actividades calificadas.

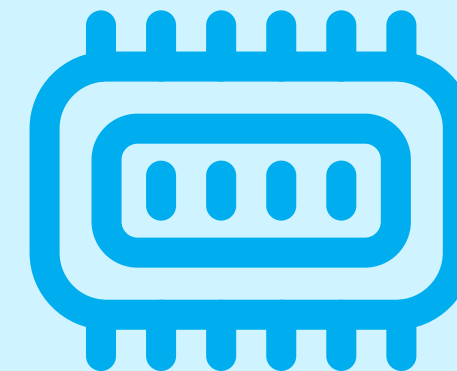
# REQUERIMIENTOS TÉCNICOS



Sistema Operativo  
Windows 10



Procesador x86 de 32 o 64  
bits de 1 GHz o superior



Memoria RAM mínima de 8  
GB

# TÉRMINOS Y CONDICIONES

## Inscripción y participación

- 01** La inscripción no implica reserva de vacante: solo se confirma como matriculado con el pago completo.
- 02** INFOPUCP puede reprogramar cursos y retirar participantes si no se cumple el mínimo de participantes.
- 03** En caso de cursos presenciales, el alumno debe portar su DNI para ingresar al campus.
- 04** Si consignas un correo institucional, asegúrate de que esté activo y permita recibir mensajes desde cuentas pucp.edu.pe para evitar problemas de comunicación.
- 05** **Matrícula Extemporánea**
  - La matrícula realizada minutos antes del inicio del curso debe regularizarse enviando la constancia de pago y datos completos a [extension-infopucp@pucp.pe](mailto:extension-infopucp@pucp.pe) en un plazo máximo de 24 horas.
  - Los cambios de curso solo se aceptan hasta 48 horas hábiles antes del inicio; después de ese plazo se consideran matrícula extemporánea.
  - El alumno se compromete a revisar el material del curso.

# TÉRMINOS Y CONDICIONES

## Pagos y Descuentos

### 01 Formas de pago

- Banca móvil BBVA, BCP, Scotiabank e Interbank.
- Agente en BBVA, Scotiabank e Interbank
- Ventanilla BBVA y Scotiabank
- Monedero Digital: Yape

### 02 Descuentos Disponibles

- Descuento INFOPUCP: Con constancia de matrícula, carné de trabajador PUCP o fotocheck de empresa en convenio.
  - ASOCCGRE: Presentando constancia de socio hábil descargada del Campus Virtual o la web de egresados (Cursos +24hras)
  - Empresas en Convenio: Colaboradores y familiares directos (padres e hijos): 10% de descuento acreditando fotocheck vigente.

**\*Condiciones: Todos los descuentos deben ser acreditados antes de la matrícula enviando la documentación al correo: [extension-infopucp@pucp.pe](mailto:extension-infopucp@pucp.pe).**

# TÉRMINOS Y CONDICIONES

## Cambios y devoluciones

**01** Si el participante decide cambiar de curso en el último trimestre del año por motivos personales, deberá asumir la diferencia de la nueva tarifa del curso.

**\*Excepción:** Si el cambio se debe a una enfermedad que impida conectarse o asistir las sesiones, no se aplicará este recargo.

**02** En caso el participante de un curso presencial solicite su cambio a la modalidad virtual, no se generará derecho a devolución.

**03** En el caso de devoluciones de los cursos de especialización, programas, talleres, cursos cortos se aplicará un 10% del importe del comprobante de pago por gastos administrativos.

**04** En caso de de devoluciones, se deberá revisar las directivas generales

**\*Directivas Generales**



# TÉRMINOS Y CONDICIONES

## Certificación y servicio educativo

- 01** Nota mínima aprobatoria: 11
- 02** Certificación digital válida y respaldada por la Pontificia Universidad Católica del Perú y SUNEDU
- 03** INFOPUCP brinda solo el servicio de enseñanza y acceso a materiales digitales

# ¡CONTÁCTATE CON NOSOTROS!

Si quieres potenciar tu carrera, haz clic en los íconos y síguenos en nuestras redes para estar al tanto de nuestras novedades!



**Facebook: Infopucp**



**Instagram: @infopucp**



**Whatsapp: +51 966 425 990**

