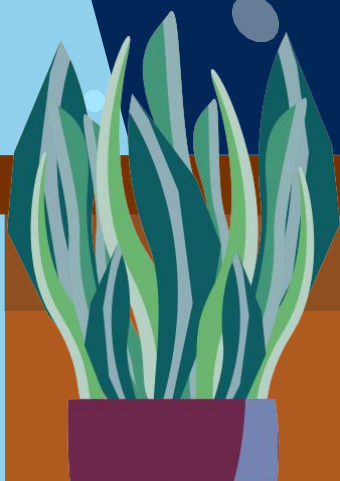


MANEJO DE HOJAS DE CÁLCULO CON MICROSOFT EXCEL ESENCIAL



CURSO TALLER

MANEJO DE HOJAS DE CÁLCULO CON MICROSOFT EXCEL ESENCIAL

II. INFORMACIÓN GENERAL



1. Tipo de actividad: Curso Taller
2. Número de horas: 32 horas
3. Modalidad: Virtual - Online
4. Áreas de interés: Innovación y Tecnología
5. Plataformas: PAIDEIA / Zoom



III. INFORMACIÓN ACADÉMICA



1. Público Objetivo:
Dirigido a alumnos de 13 a 17 años.



2. Presentación:
Dentro del área de Informática se busca desarrollar habilidades tecnológicas que permitan a los estudiantes la posibilidad de ser parte activa en la construcción de su aprendizaje, y que puedan aplicar de manera transversal los conocimientos adquiridos.

El curso taller está diseñado para dar a conocer a los alumnos los fundamentos del uso de una hoja de cálculo, el manejo de funciones lógicas y de texto, el diseño de cuadros (tablas) y gráficos como elementos de gestión y control.



3. Certificación:
IINFOPUC otorgará un **certificado** a todos los participantes que aprueben con una **nota mayor o igual a 13 (trece)**. En el caso que el participante no obtenga una nota aprobatoria podrá solicitar la emisión de una constancia de participación, siempre y cuando haya desarrollado el 80% de las actividades.

CURSO TALLER

MANEJO DE HOJAS DE CÁLCULO CON MICROSOFT EXCEL ESENCIAL

4. Contenido:

- a) Reconoce, Diseña y Personaliza las Hojas de Cálculo.
- b) Modifica el Nombre, Inserta Información y Hace uso de las Herramientas del Programa Microsoft Excel - Office 2016.
- c) Configura Información de las Celdas Utilizando Herramientas del Grupo Portapapeles: Cortar, Pegar, Copiar, etc.
- d) Analiza y Organiza la Información en la Hoja de Cálculo, Haciendo uso de Operadores, Fórmulas y Referencias.
- e) Configura las Funciones Lógicas Empleando Funciones Anidadas.
- f) Modifica la Presentación de Datos de Tipo Texto en una Hoja de Cálculo de Microsoft Excel Implementando las Funciones: Mayusc, Minusc, Nompropio, Igual, Largo, Izquierda, Derecha y Extrae
- g) Modifica el Formato de los Datos de Tipo Fecha y Hora en una Hoja de Cálculo de Microsoft Excel Implementando las Funciones: Fecha, Dia/Mes/Año, Hora/Minuto, Hoy y Ahora.
- h) Reconoce los Diferentes Tipos de Gráficos y los Elementos que Puede Agregar.
- i) Organiza y Representa los Datos de Celdas a Través de Gráficos de Tipo Barra, Columna, Circular, Línea y Radial.



IV. INFORMACIÓN DE CONTACTO



1. Nombre de la Unidad: Infopuc - Instituto de Informática
2. Enlace Web de la Unidad: <http://infopuc.pucp.edu.pe/>
3. Correo electrónico: inscripciones-infopuc@pucp.edu.pe



PUCP | INFOPUC